

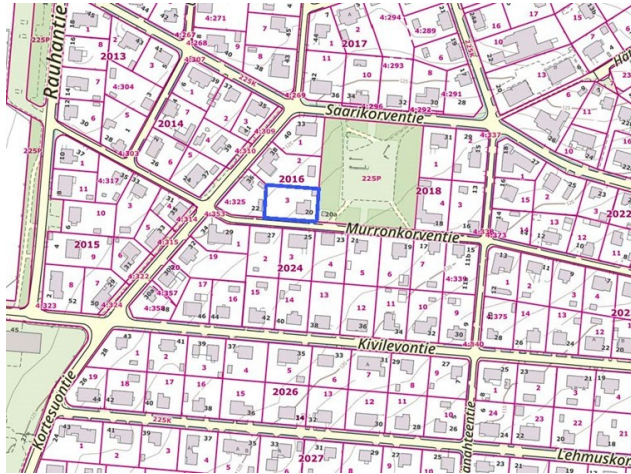
Asemakaavan muutoksen osallistumis- ja arviointisuunnitelma

Lamminpää, Murronkorventie 20, tontin jakaminen, Asemakaava nro 8912

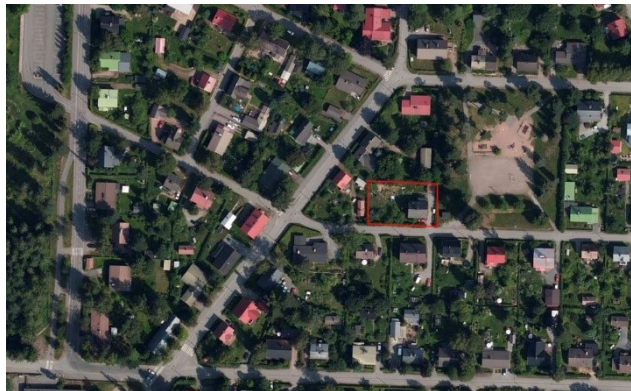
18.8.2022

Diariinumero TRE:160/10.02.01/2022

Maankäyttö- ja rakennuslaki 63§



Kaavan suunnittelualue



Ilmakuva, ©Blom 2018

Kaavan suunnittelualue

Suunnittelualue sijaitsee Lamminpään kaupunginosassa noin 8 km kaupungin keskustasta länteen osoitteessa Murronkorventie 20.

Alue rajautuu idässä puistoalueeseen, pohjoisessa ja lännessä muihin pientalotontteihin ja etelässä Murronkorventiehen.

Tontti 2016-3 on pinta-alaltaan 1003 m². Tontilla sijaitsee vuonna 1957 valmistunut pientalo.

Lähialueen tonttitehokkuudet vaihtelevat välillä 0,21-0,3.

Maanomistus

Alue on yksityisessä omistuksessa.

Tavoitteet

Asemakaavamuutoksen hakijan tavoitteena on tontin jakaminen ja rakennusoikeuden lisääminen.

Kaupunkiympäristön suunnittelun tavoitteena on luoda kaavalliset edellytykset ympäristöönsä sopeutuvalla täydennysrakentamiselle.

Asemakaavoituksessa otetaan huomioon alueen sijainti kaupunkirakenteessa ja kaupunkikuvallinen luonne.

Suunnitelma tukee kaupungin täydennysrakentamistavoitetta.

Lähtökohdat

Asemakaavan muutoshakemus on jätetty 8.1.2022

Maakuntakaava

Maakuntakaavassa kyseinen alue on osoitettu taajamatoimintojen alueeksi, ja kuuluu kasvutaajamien kehittämisvyöhykkeeseen.

Maakuntakaava 2040:

tieto.pirkanmaa.fi/kartat/

Yleiskaava

Alueen yleiskaavatilanne muodostuu lainvoimaisesta Kantakaupungin yleiskaavasta 2040 ja valtuuston hyväksymästä Kantakaupungin vaiheyleiskaavasta – valtuustokausi 2017-2021. Yleiskaavassa kyseinen alue on osoitettu asumisen alueeksi.

Kantakaupungin yleiskaavayhdistelmä:

<https://kartat.tampere.fi/yleiskaavayhdistelmampdfkartat>

Asemakaava

Tontilla on voimassa 12.12.1947 vahvistettu asemakaava nro 63. Siinä tontti on merkitty asuntotontiksi.

Rakennusoikeutta tontilla on yhteensä 299 k-m², ja käytetty siitä on 180 k-m². Tonttitehokkuus e= 0,3.

Ajantasa-asemakaava:

www.tampere.fi/ajantasa-asemakaava

Asemakaavan vaihe

ALOITUS VALMISTELU **EHDOTUS** VALMIS

Osallistumis- ja vuorovaikutusmenettelyt

Mielipiteet ja muistutukset voi jättää kohdan tiedottaminen ja yhteystiedot mukaisesti.

- Vireilletulo, osallistumis- ja arviointisuunnitelma ja valmisteluaineisto kuulutettiin nähtäville 18.8.-8.9.2022. Mielipiteet ja kommentit, tarvittaessa viranomaisneuvottelu.
- Yhdyskuntalautakunta päätti kuuluttaa kaavaehdotuksen nähtäville 10.11.-24.11.2022 väliseksi ajaksi. Muistutukset ja viranomaislausunnot.
- Asemakaavan hyväksyy yhdyskuntalautakunta. Muutoksenhakumahdollisuus.

Laadittavat selvitykset ja suunnitelmat

Alueesta on laadittu selvitys palstoittamalla syntyneet alueet - selvitys:

https://www.tampere.fi/tiedostot/p/GDiiOMLib/Palstoittamala_syntyneet_pientaloalueet_Tampereella_2019.pdf

Vaikutuksia arvioidaan Maankäyttö- ja rakennusasetuksen mukaan (MRA 1§)

- Ihmisten elinoloihin ja elinympäristöön
- Maa- ja kallioperään, veteen, ilmaan ja ilmastoon
- Kasvi- ja eläinlajeihin, luonnon monimuotoisuuteen ja luonnonvaroihin
- Alue- ja yhdyskuntarakenteeseen, yhdyskunta- ja energiatalouteen sekä liikenteeseen
- Kaupunkikuvaan, maisemaan, kulttuuriperintöön ja rakennettuun ympäristöön
- Elinkeinoelämän toimivan kilpailun kehittymiseen.

Lisäksi arvioidaan kaupungin oman linjauksen mukaisesti yritysvaikutukset. Vaikutukset arvioidaan kaavan laatimisen yhteydessä ja ne kirjataan asemakaavaselostukseen.

Osalliset

- Kaavamuutoksen hakija
- Kiinteistöjen omistajat ja asukkaat (lähialue)
- Kaupungin eri viranomaiset, toimialat ja liikelaitokset
- Pirkanmaan elinkeino-, liikenne- ja ympäristökeskus (ELY-keskus)
- Lamminpään-Tohlopin Omakotiyhdistys ry.
- Muut ilmoituksensa mukaan.

Tiedottaminen ja yhteystiedot

Aineistojen nähtävillä pidosta tiedotetaan kuulutuksilla, jotka julkaistaan Aamulehdessä, kaupungin virallisella ilmoitustaululla (keskusvirastotalo, os. Aleksis Kiven katu 14–16 c) ja kaupungin internet-sivuilla osoitteessa:

www.tampere.fi/ilmoitustaulu

Nähtävillä olevaan kaava-aineistoon voi tutustua Tampereen palvelupisteellä, os. Frenckellinaukio 2 B. Aineisto on lisäksi nähtävillä kaavoituksen internetsivuilla osoitteessa:

www.tampere.fi/asuminen-ja-ymparisto/kaavoitus/ajankohtaista.html

Mielipiteet, muistutukset ja lausunnot

Tampereen kaupunki, Kirjaamo, PL 487, 33101 Tampere.

Käyntiosoite: Aleksis Kiven katu 14–16 c, Tampere.

Sähköpostiosoite: kirjaamo@tampere.fi

Kaavan laatija

Tampereen kaupunki

Kaupunkiympäristön suunnittelu

Asemakaavoitus

Asiaa hoitaa

Suunnittelija Mira Syrjälä

Puh. 041 7311060

etunimi.sukunimi@tampere.fi